



SOUDAL

www.soudal.com



SOUDATHERM
ROOF **360M**

Product en
applicatie Gids

Het **snellste** dakverlijmingsysteem

SOUDATHERM ROOF 360M

Lijmschuim voor dakmembranen.

Vochtreacterende één-component polyurethaanlijm voor een efficiënte, propere, zuinige en duurzame verlijming van vliesgecasheerde dakmembranen.

Dakmembranen:

- Vliesgecasheerde PVC
- Vliesgecasheerde EVA
- Vliesgecasheerde TPO

Ondergronden:

- Geëxpandeerd Polystyreen (EPS)
- PIR/PUR (mineraalvlies-, bitumen- of aluminium-gecasheerd)
- Bezande bitumineuze dakbanen
- Beton, vezelcement, cellenbeton
- Hout, harde PVC, pleister, bitumen
- Hecht niet op PE, PTFE, PP
- Voer steeds een voorafgaande hechttest uit.

Eigenschappen:

- Opbrengst 130 m² dakmembraan per vat (bij applicatie met Soudatherm Roof 360M Spray Pistool)
- Extreem tijdbesparend: tot 40% in vergelijking met vloeibare PU-daklijmen
- Snelle en efficiënte realisatie van grote projecten
- Windbestendig – getest door BDA, Nederland
- Snelle uitharding – reeds verder afwerken na 1,5 uur
- Solventvrij, lost polystyreen (EPS) niet op
- Veilig te vernevelen
- Geen vlam nodig, geen brandrisico
- Flexibel, niet bros
- Geen zichtbare mechanische bevestigingen aan de binnenkant van een steeldeck
- Zuinig in verbruik, precies te doseren
- Geen productverlies; het pistool stopt het uitspuiten onmiddellijk
- Enkel op vlakke ondergronden
- Handige rugzak: comfortabel en gemakkelijk in gebruik
- Handige Trolley: De Lijm kan aangebracht worden door één persoon
- Open tijd ca. 15 min. (afhankelijk van omgevingstemperatuur en -vochtigheid)
- Uithardingstijd: 1,5 uur
- Bruikbaar tot +5 °C oppervlaktetemperatuur, het product dient minstens +10 °C te zijn. Optimaal vanaf +15 °C



Verpakking:
10,4 kg drukvat

■ Soudatherm Roof 360M Spray Pistool

voor membraanverlijming

2 versies: Met buisverlenging van 60 of 100 cm

- High volume, low pressure systeem
- Nozzle 1,7 mm
- Blauwe cap met 2 luchtgaatjes: Het pistool zorgt ervoor dat er een conische luchtstroom rond het gesprayed schuim wordt gevormd. Dit zorgt ervoor dat er wijziging randbevulling is en dat er een mooi spraypatroon wordt verkregen.
- Ergonomisch in gebruik
- Preciese dosering, voor optimaal rendement: 130 m²/canister
- Interne teflon coating voorkomt voortijdige uitharding in het pistool
- Na gebruik: Pistool met de instelschroef vergrendelen. Pistool en slang niet loskoppelen van de canister maar de druk op het systeem laten. Zo blijft het systeem luchtdicht afgesloten en kan het tot 2 weken worden bewaard zonder uitharding van de lijm in slang of pistool.
- Pistool en slang kunnen worden gereinigd met Soudal Gun & Foam Cleaner en de bij de pistolen bijgeleverde reinigungsadaptor

■ Materiaalslang

voor Soudatherm Roof 360M Spray Pistool

- Slanglengte: 200 cm - 300cm - 500cm

■ Soudatherm Roof 360M Cleaning Adaptor

- Voor het reinigen van pistool en slang van Soudatherm Roof 360M met Soudal Gun & Foam Cleaner
- Wordt bij elk pistool voor Soudatherm Roof 360M bijgeleverd.
- Ook apart verkrijgbaar (per 3st)

■ Soudal Gun & Foam Cleaner

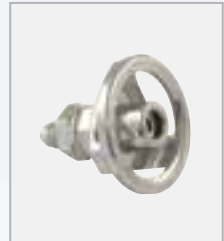
- Snelle verwijdering van niet-uitgehard polyurethaanschuim en andere PUR-kleefstoffen op niet-poreuze ondergronden, gereedschappen, materialen en accessoires.
- Voor interne en externe reiniging van pistool, ventiel en adaptor
- Soudal Gun & Foam Cleaner op de reinigungsadaptor bevestigen en het systeem grondig doorspoelen.
- Soudal Gun & Foam Cleaner vervolgens meteen afkoppelen.
- Erop toezien dat er geen reinigungsmiddel in slang en pistool achterblijft na reinigungsbeurt.

■ Soudatherm Roof 360M Cap

- Blauwe Cap met 2 luchtgaatjes

■ Soudatherm Roof 360M Nozzle

- Nozzle van 1,7 mm



Soudatherm Roof 360M Turbine

voor membraanverlijming

- High volume, low pressure system
- 1400W
- 2 vezelfilters
- Lengte van de luchtslang: 7m (ook apart verkrijgbaar)



Soudatherm Roof Backpack

- Speciaal ontwikkeld voor ergonomisch gebruik van de canisters Soudatherm Roof
- Nog sneller werken, nog minder werkonderbrekingen



Soudatherm Roof 360M Trolley

- Plaats voor canister, turbine en stroomkabelhaspel
- Stroomkabelhaspel rolt automatisch op
- De lijm kan aangebracht worden door één persoon
- Extreem snelle en efficiënte applicatie



Applicatie

Het te verlijmen oppervlak dient schoon, proper, stof- en olievrij te zijn. Losse delen verwijderen en primeren indien nodig. Spuit geen lijm op de overlap van het membraan die moet gelast worden. De luchtstroom en productuitspuitbaarheid moeten geregeld worden met respectievelijk de turbine en het pistool om het gevraagde spraypatroon te bekomen. Probeer om het sprayoppervlak zo groot mogelijk te maken om zo efficiënt mogelijk te werken.

1. Pistool vergrendelen

- Pistool dient te worden vergrendeld voor het wordt aangesloten aan het drukvat
- Hiervoor regelschroef aan achterzijde volledig toedraaien in tegenwijzerzin



2. Nozzle en cap van pistool reinigen

- Controleer of er geen uitgeharde productresten op de nozzle of cap zitten.
- Indien er toch uitgehard product aanwezig is, dienen de resten mechanisch te worden verwijderd.
- De naald dient volledig zichtbaar te zijn.



3. Pistoolslang aan drukvat aansluiten

- Ventiel aan het eind van de slang eerst afsluiten (zie afbeelding).
- Ventiel bovenaan drukvat ook volledig dichtdraaien (wijzerzin).
- Slang handmatig bevestigen aan drukvat.



4. Drukvat schudden

- Canister minstens 20 x krachtig schudden om de bestanddelen van SOUDATHERM ROOF 360M optimaal te mengen
- Hiermee wordt een optimale lijmschuimkwaliteit verzekerd. Deze handeling tijdens het gebruik van SOUDATHERM ROOF 360M op regelmatige tijdstippen herhalen om de kwaliteit constant te houden.



5. Ventiel openen

- Ventiel bovenaan drukvat en ventiel aan het uiteinde van de slang openen.



6. Drukvat in Soudatherm backpack plaatsen en vastgespen

- Het drukvat kan best in de speciaal ontwikkelde rugzak worden geplaatst.
- Met de veiligheidsgesp kan het drukvat worden gefixeerd.
- De positie op de rug kan met de riemen van de rugzak worden aangepast voor een optimaal comfort.



7. Lijm aanbrengen

- Open de schroef aan het pistool volledig
- Zet de 1400 W Soudatherm Roof Turbine op halve kracht
- We raden aan een spraytest te doen op een stuk karton om het spraybeeld te controleren
- De lijm zou een uniforme grijze kleur moeten hebben en het volledige oppervlak zou moeten bedekt zijn met lijm.
- Vernevel het schuim enkel op het oppervlak, éénzijdig aanbrengen.
- De luchtstroom en productuitspuitbaarheid moeten geregeld worden met respectievelijk de turbine en het pistool om het gevraagde spraypatroon te bekomen
- Probeer om het sprayoppervlak zo groot mogelijk te maken om zo efficiënt mogelijk te werken
- Om visueel de juiste hoeveelheid lijm te definiëren, raden we aan het verschil in brutogewicht te wegen voor en na het sprayen van het oppervlak voor 1 membraan. Het gewichtsverschil moet minstens 80 g/m² membraan zijn. Als het lijmverbruik lager is dan 80 g/m², moet er extra lijm aangebracht worden binnen de velvormingstijd van 15 min na het sprayen van de initiële lijmlaag.
- In rand- en hoekzones moet minstens 130 g/m² aangebracht worden



✘ Te weinig



✔ Ideaal = 80g/m² (middenzone)



✔ Beetje te veel = 130g/m² (rand- en hoekzones)



✔ Te veel

8. Arbeidsonderbreking

- Bij elke arbeidsonderbreking dient de regelschroef achteraan het pistool toegedraaid te worden om uitharding in het pistool te voorkomen.
- Bij onderbreking gedurende maximaal enkele uren zoals bij transport raden we aan om uit veiligheidsoverwegingen ook het ventiel bovenaan het drukvat af te sluiten.
- Na transport het drukvatventiel opnieuw openen zodat de druk op het systeem blijft en er uitharding tijdens stockage kan worden vermeden
- Het volledige systeem kan zo tot 2 weken worden bewaard. Indien de arbeidsonderbreking langer duurt dan 2 weken, dan is het aan te raden het systeem volledig te reinigen.
- Bewaren van het pistool en/of de slang, langer dan 2 weken zonder te reinigen, verhoogt het risico op uitgeharde lijm in de slang. Indien er in de slang of het pistool product uithardt, zal er drukverlies of verstopping optreden bij het aanbrenge van Soudatherm 360M. Het gebruik van een vervangpistool of vervangslang wordt dan aanbevolen om het normale gebruik te hervatten.



9. Wisselen van drukvat

- Drukvat volledig leegspuiten
- Ventiel bovenaan drukvat sluiten
- Ventiel aan uiteinde van de slang eveneens sluiten
- Slang losmaken van canister
- Nieuw aan te sluiten drukvat eerst 20 x krachtig schudden
- Ventiel drukvat en uiteinde slang reinigen met Soudal Gun & Foam Cleaner
- Nieuw drukvat aansluiten, cfr stap 3



10. Pistool en slang reinigen

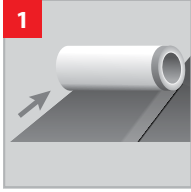
- Ventiel bovenaan drukvat sluiten
- Ventiel aan uiteinde van de slang eveneens sluiten
- Slang losmaken van canister
- Ventiel drukvat en uiteinde slang reinigen met Soudal Gun & Foam Cleaner
- Bijgeleverde reinigungsadaptor handmatig op het uiteinde van de slang schroeven
- Aansluitend de reinigungsadaptor met moersleutel vastdraaien (niet overdraaien)
- Soudal Gun & Foam Cleaner op de reinigungsadaptor bevestigen en het systeem grondig doorspoelen.
- Soudal Gun & Foam Cleaner vervolgens meteen afkoppelen.
- Erop toezien dat er geen reinigungsmiddel in slang en pistool achterblijft na reinigungsbeurt



11. Afvalverwerking

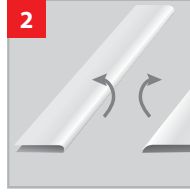
- Het drukvat is een wegwerpcontainer (niet herbruik- of hervulbaar)
- 1 Voorwaarde voor afvalverwerking is een volledig lege en drukvrije canister. Indien nodig dient het drukvat opnieuw te worden geschud en het drukvatventiel voorzichtig te worden geopend boven een afvalcontainer om de restdruk af te laten en eventueel residu uit te spuiten
- 2 Van zodra de canister volledig leeg is (drukgas en inhoud), kan deze op de zwakke plek bovenaan (zie afbeelding) doorboord worden.
- Het lege, geperforeerde drukvat met geopend ventiel kan worden afgevoerd zoals gewoon metaalafval.





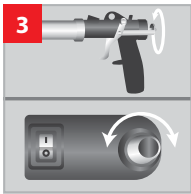
1

Rol het membraan volledig uit



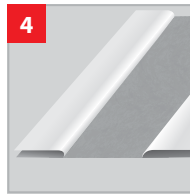
2

Plooi het voor de helft om naar buiten.



3

Ontgrendel het pistool en regel de ideale luchtstroom.



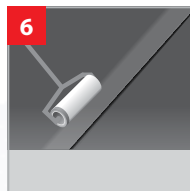
4

Vernevel een egaal patroon van SOUDATHERM ROOF 360M, enkel op de ondergrond (éénzijdig aanbrengen)



5

Plooi het weggeplooid stuk membraan terug binnen de open tijd van 15 min. Let op, er is geen instant hechting zoals je wel hebt bij een tweezijdig aangebrachte contactlijm.



6

Breng druk aan om de lijmoverdracht te bevorderen.



OPGELET:

MINIMUM TEMPERAATUUR

- De uitspuitbaarheid en opbrengst van het product zijn optimaal vanaf een drukvattemperatuur van +15°C. Het is aan te raden de drukvaten in bvb een warmwaterbad op te warmen indien deze te koud zijn gestockeerd. Oppervlaktetemperatuur minstens +5°C

MAXIMALE OPEN TIJD

- Na het aanbrengen van de lijm, dient het isolatiemateriaal binnen de open tijd van 15 - 20 minuten te worden geplaatst en aangedrukt.

SPRAY PATROON

- De luchtstroom en productuitspuitbaarheid moeten geregeld worden met respectievelijk de turbine en het pistool om het gevraagde spraypatroon te bekomen
- Probeer om het sprayoppervlak zo groot mogelijk te maken om zo efficiënt mogelijk te werken

HERPOSITIONEREN VERMIJDEN

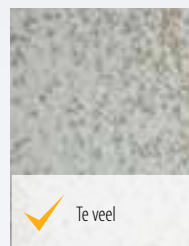
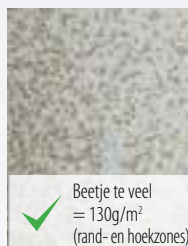
- Indien de lijmlaag na het dichtleggen wordt verbroken door het overlopen, herpositioneren of opheffen van de membranen, dan dient er extra lijm te worden aangebracht.

BEWARING


- Pistool kan tot 2 weken onder druk worden bewaard zonder risico op uitharding (kraantjes open laten zodat systeem onder druk blijft). Bij langdurige onderbrekingen dient het systeem te worden gereinigd met Soudal Gun & Foam Cleaner

REINIGING

- Soudal Gun & Foam Cleaner op de reinigungsadaptor bevestigen en het systeem grondig doorspoelen. Soudal Gun & Foam Cleaner vervolgens meteen afkoppelen. Erop toezien dat er geen reinigingsmiddel in slang en pistool achterblijft na reinigungsbeurt.



SOUDAL

 Entrepreneur of the Year* 2011
Belgium



Soudal N.V. is een vooraanstaand fabrikant van lijmen, voegkitten, PU schuim en vele andere producten voor bouw, industrie en Doe-Het-Zelf met hoofdzetel in Turnhout. Vestigingen in 35 landen waarborgen een optimale technische en logistieke dienstverlening.

Voor meer informatie verwijzen wij naar de technische fiches op onze website: www.soudal.com

Soudal N.V. heeft de informatie in deze folder naar beste weten samengesteld. Deze informatie heeft uitsluitend tot doel Soudal N.V. en zijn producten en diensten voor te stellen. Dit houdt echter geen garantie of verklaring in, noch uitdrukkelijk, noch stilzwijgend, inzake de volledigheid of de juistheid van de informatie. U dient er rekening mee te houden dat de mogelijkheid bestaat dat deze informatie niet langer up-to-date is. Wij raden derhalve aan om alle verkregen informatie te controleren voordat u ze in welke vorm dan ook gebruikt. Het gegeven advies ontheft u niet van de verplichting om dit advies zelf te verifiëren - vooral inzake onze veiligheidsinformatiebladen en technische specificaties - ook inzake onze producten en de mate waarin deze geschikt zijn voor een toepassing. Mocht u advies nodig hebben betreffende onze producten of diensten, neemt u best contact met ons op.

Soudal N.V.
Everdongenlaan 18-20
B-2300 Turnhout • Belgium
T.: +32 (0)14 42 42 31
info@soudal.com
www.soudal.com